



なるほどなっとくニュース

県立山口博物館

学校地域連携担当

なっとくんの「なるほどなっとくニュース」は、県立山口博物館のホームページでダウンロードすることができます。

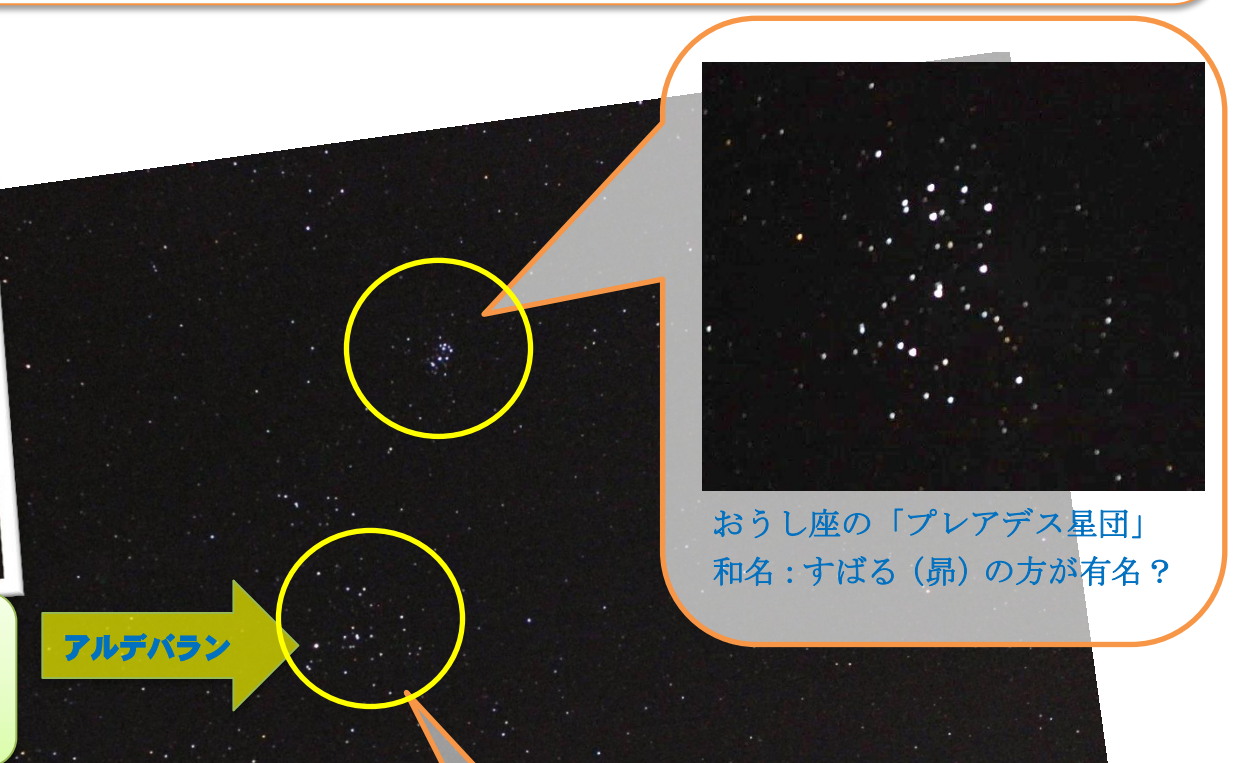
ふゆ だいさんかく 「冬の^{ふゆ}大三角」だけじゃもったいない！ ふゆ よぞら みあ 冬の^{ふゆ}夜空を見上げよう！

ふゆ ほしぞら ゆうめい 冬の^{ふゆ}星空で有名なのは「冬の^{ふゆ}大三角」。三つの星はどれも明るいので、わりと簡単に見つかります。しかし、それだけではもったいない！ その^{まわ}周りを見てみると、星座の中にある^{せいざ}星雲も肉眼で^み見つけられます。特に^{とく}今年は、^{あか}明るい木星が^{めじるし}目印になります。



オリオン座

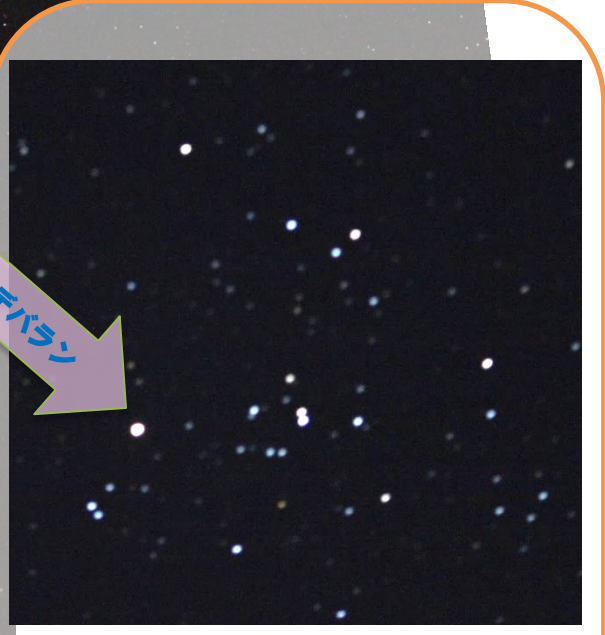
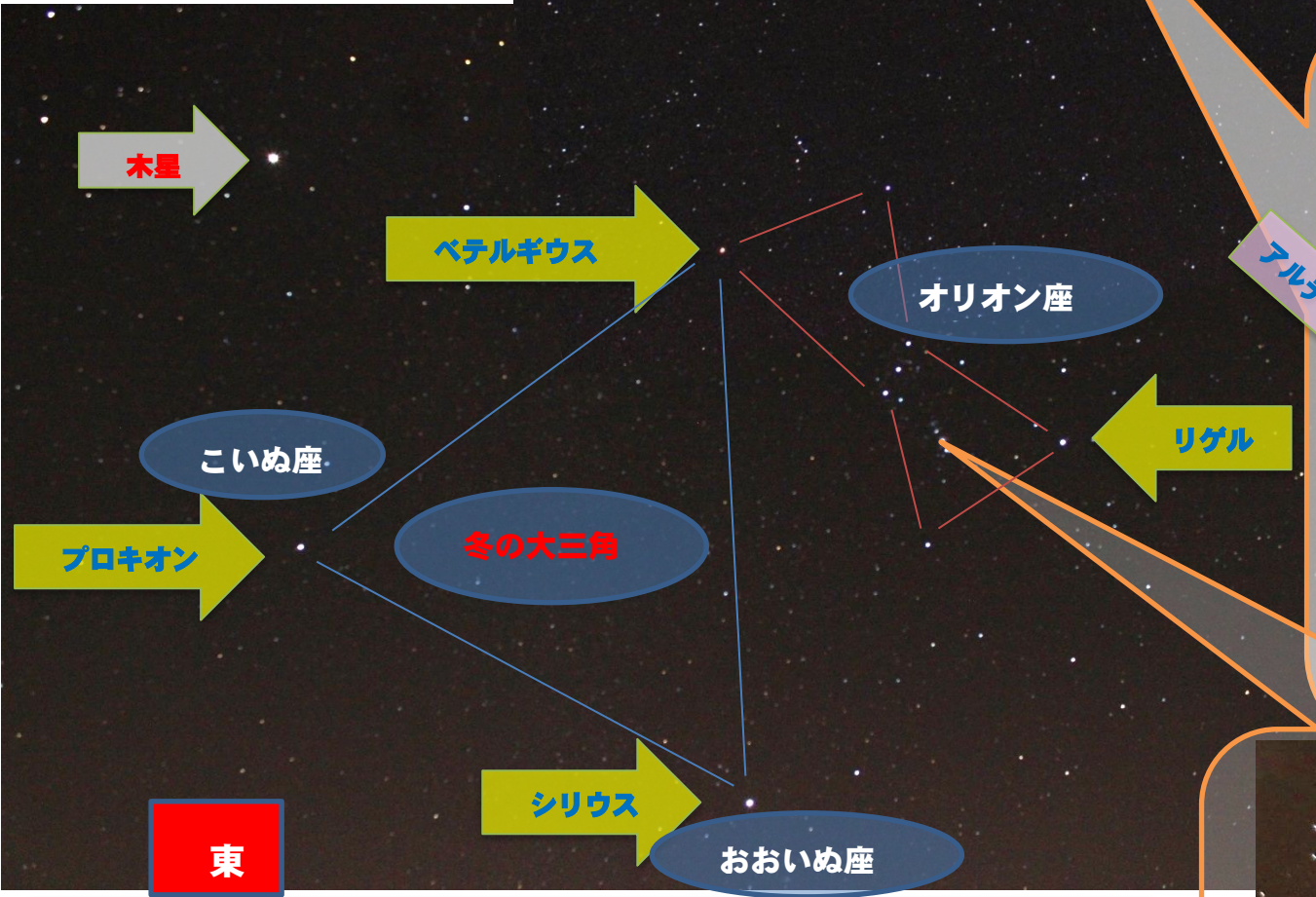
カメラを三脚で固定して、シャッターを20秒あけた後40秒閉じ、その後4分間撮影するとこんな写真に・・・ **動いた方向はどっち？**



アルデバラン

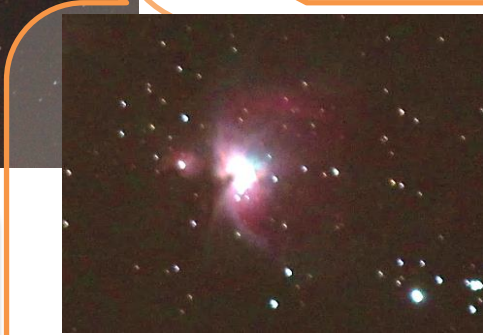


おうし座の「プレアデス星団」
和名：すばる（昴）の方が有名？



アルデバラン

おうし座の「ヒヤデス星団」
牡牛（おうし）の顔の部分です。



オリオン
大星雲
(10/12)

詳しくは、「なっとくニュース41号」を見てください。

この時期、日没後に東に昇ってくる明るい星が木星です。その木星の向かって右下を見ると「冬の^{ふゆ}大三角」があり、その中の赤い星がベテルギウス。そのベテルギウスを含むオリオン座から、右上に見上げていくと、肉眼でもヒヤデス星団とプレアデス星団が見えてきます。見えたら、プレアデス星団の星が何個見えるか、数えてみましょう。 (写真は、オリオン大星雲以外 1/2 撮影)