



なるほどなっとくニュース

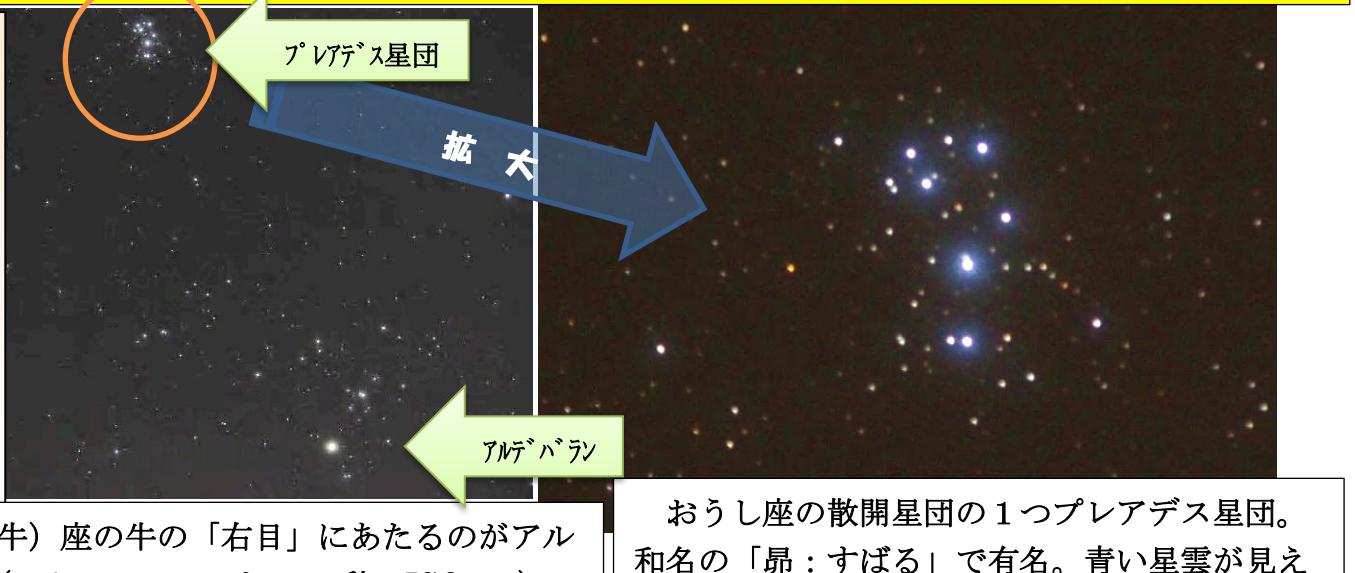
県立山口博物館

学校地域連携担当

なっとくんの「なるほどなっとくニュース」は、県立山口博物館のホームページでダウンロードすることができます。

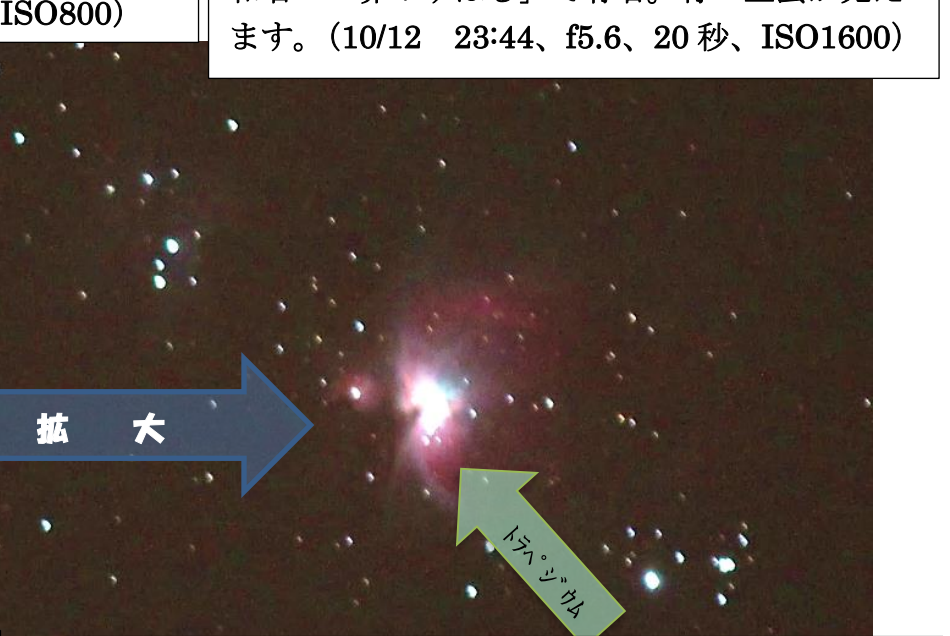
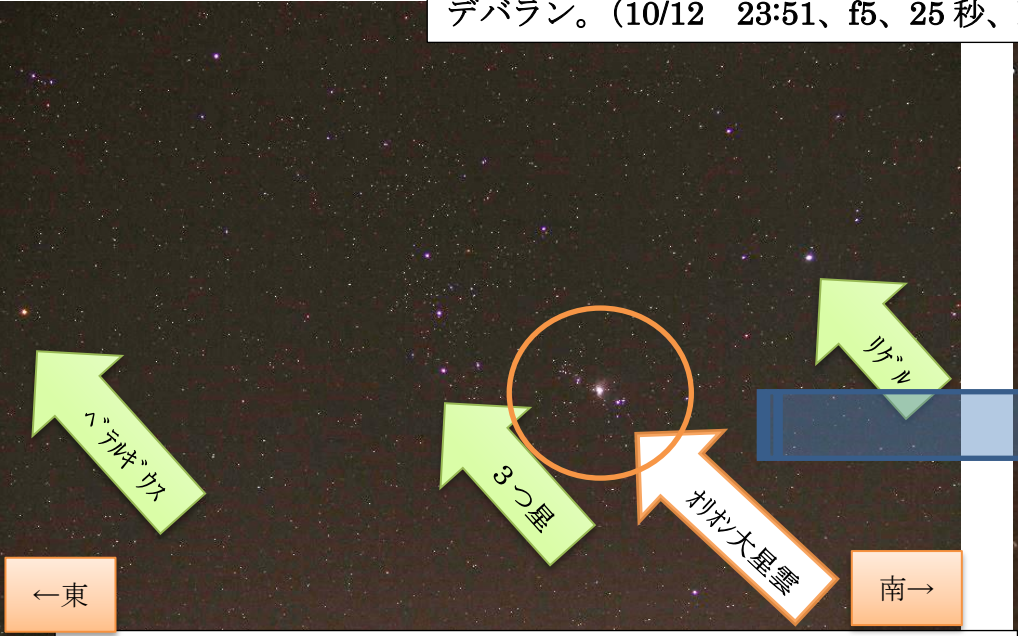
あき ふか 秋の深まりとともに、ふゆ せいざ ひがし そら すがた み はじ 冬の星座が東の空に姿を見せ始めました！

あき せいざ 冬の星座のペガサス座や
 アンドロメダ座が空高く昇
 っていく頃、東の空には、
 ふゆ せいざ 冬の星座のオリオン座など
 すがた み はじ が姿を見せ始めます。



おうし（牡牛）座の牛の「右目」にあたるのがアルデバラン。(10/12 23:51、f5、25秒、ISO800)

おうし座の散開星団の1つプレアデス星団。和名の「昴：すばる」で有名。青い星雲が見えます。(10/12 23:44、f5.6、20秒、ISO1600)

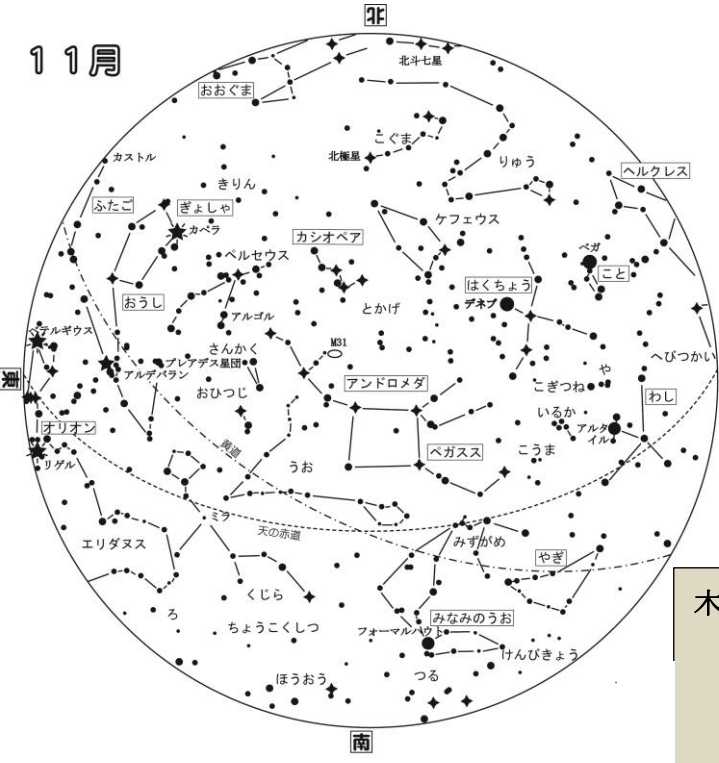


冬の星座の代表格のオリオン座。東の空なので、ほぼ横向きになっています。オリオン座のベテルギウスは「平家星」、リゲルは、「源氏星」と呼ばれています。(10/13 0:56、f5、19秒、ISO800)

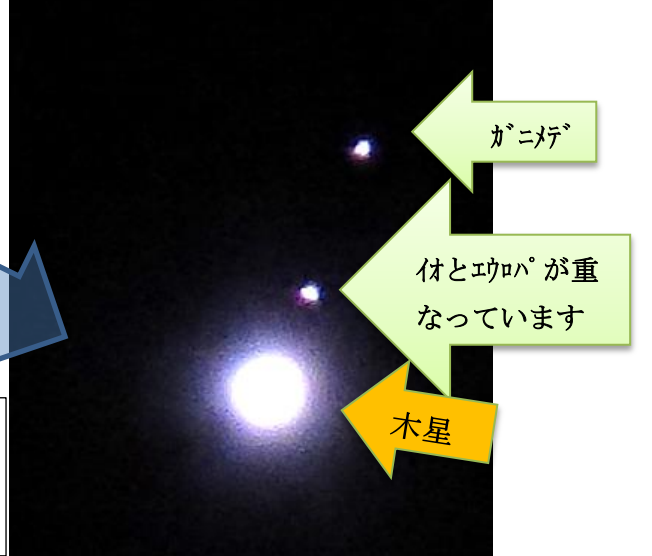
オリオン大星雲M42。星の誕生領域として有名。中央にある星のかたまりのトラペジウム（4重星）の光で輝いています。(10/12 23:44、f5.6、20秒、ISO1600)

11月の星座

ことし ふゆそら もくせい かがや そ 今年の冬空は、木星がさらに輝きを添えます



夜中に東の空に昇ってきた木星。春より地球に接近して輝きを増しています。(10/13 0:25、f5、19秒、ISO1600)



木星に次いで、火星も昇ってきます。
 木星の出 22:37 木星の入り 12:52
 火星の出 02:05 火星の入り 15:16
 (10月20日(日)山口市のデータ)
 (参考資料：国立天文台のホームページより)

オリオン座の西に昇る木星は、この日マイナス2.3等の明るさでかなり目立ち、これからさらに明るくなります。望遠鏡で見ると衛星がはっきり見えました。衛星カリストは、木星と重なっています。(10/13 1:31、f6.5、1秒、ISO1600)