



# なるほどなっとくニュース

県立山口博物館

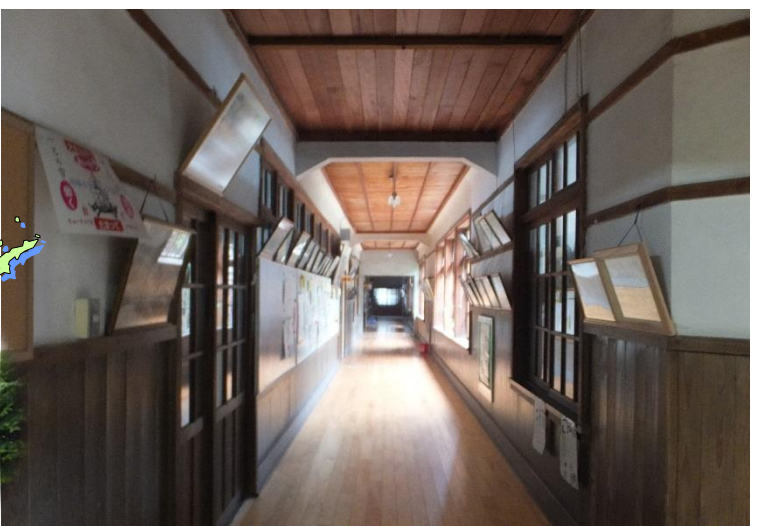
学校地域連携担当

なっとくんの「なるほどなっとくニュース」は、県立山口博物館のホームページでダウンロードすることができます。

## れきし かん くに とうろくゆうけいぶんかざい もくぞうこうしゃ はんとし げんえきいんたい 歴史を感じる国の登録有形文化財の「木造校舎」もあと半年で現役引退



萩市立明倫館小学校より



昭和10年に建てられた校舎で、正面玄関の両側に階段がある、優雅な建て方です。

建築から80年ほど過ぎていますが、大切に使われているので年数を感じさせません。しかし、耐震性の問題などで現在新校舎を建設中です。平成26年4月からは新校舎に移転するので、現役の校舎として使用するのはあと半年となりました。

はぎしりつめいりんしょうがっこう よしだしょういん おし  
 萩市立明倫小学校は、吉田松陰も教えた

はぎはん はんこう めいりんかん あとち いちぶ た  
 萩藩の藩校「明倫館」の跡地の一部に建てられて

めいりんかん え どじだいちゅうき きょうほう  
 ています。「明倫館」は、江戸時代中期の享保3

はんしゅもうりよしもと じょうないさん まる  
 年（1718）藩主毛利吉元が城内三の丸に

そうけん よくとしかいこう ばくまつ かえい ねん  
 創建し、翌年開校しました。幕末の嘉永2年（1

もうりたかちか ち うつ げんざいめいりん  
 849）毛利敬親がこの地に移し、現在明倫

しょうがっこう しきちない いこう のこ けんりつ  
 小学校の敷地内に遺構が残っています。県立

はくぶつかん めいりんかん もけい  
 博物館には明倫館の模型があります（ただし、テーマ

展や企画展中などは展示していません）。 (7/16撮影)



博物館の明倫館模型



国の史跡に指定されている「明倫館の碑」

## めいりんかん あとち こうちない くに しせき 明倫館の跡地なので、校地内に国の史跡が..

「明倫館水練池および有備館」として明倫館碑とともに国の史跡に指定されています。



校地内北側にある明倫館水練池跡



正門付近にある剣術と槍術の稽古場だった「有備館」。これも国の史跡。



これは、萩市指定有形文化財の明倫館南門（正門）の遺構。

校舎内や中庭は、特別に許可を得て撮影したもので、一般には公開していません。史跡は見学できますが、平日は事務室での届けが必要です。駐車不可。