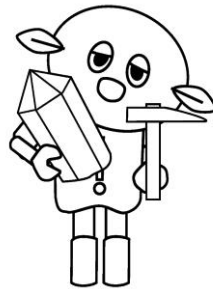




ちがく
地学 コーナー

山口県立山口博物館
見学ワークシート
小学校4年生以上 対象



ちがく てんじ なか こた み
『地学』のコーナーに展示されているものの中から答えを見つけよう。
もんだい
問題は8つあります。どこからやってもいいよ。

問題 あきよしだい、なに あたた うみ そこ
秋吉台は、何が、暖かい海の底で約1
おくねん
億年かけてできたものでしょう？

問題 どしやなど う じゆもく ぼうだい ねんげつ
土砂等に埋もれた樹木が、膨大な年月
かせきか なん
をかけ、化石化したものは何でしょう？



問題 けんちくざいりょう ぼせき つか
建築材料や墓石などに使われる
しゅうなんしくろかみじま で がんせき なん
周南市黒髪島から出る岩石は何でしょう？

- () 砂岩
- () 花崗岩
- () れき岩



問題 きよりりゅう なまえ なん
この恐竜の名前は何でしょう？



問題 へき にまいがい
日置で見つかったたぐさんの二枚貝の
かせき なんねんまえ
化石は、何年前のものでしょう？



- () およそ30億年前
- () およそ3億年前
- () およそ3000万年前

問題 いま すうまんねんまえ い たいりく
今から数万年前に生きていた大陸
けい
系のシカです。その名前は？



問題 やまぐちけん こんご ねん あいだ いじょう
山口県で今後30年の間に M6.8以上
じしん おお かくりつ
の地震が起こる確率はどのくらいでしょう？

% ~ %

問題 にほんかい けいせい こる
日本海が形成されたのは、いつ頃でし
よう？

- () 約6000万年前
- () 約4000万年前
- () 約2000万年前



学習コーナー・天文

考古・歴史

植物・動物

地学コーナー

かいとう がくしゅう
解答は「学習コーナー」
にあるよ!!
じぶん さいてん
自分で採点してみてね。



てん
点